



笑顔があふれる **長期優良住宅** が完成しました。

完成見学会

鳥栖市真木町 **12/11土・12日** 10:00▶18:00

施主様(7人家族)のご厚意により2日間限りの見学会が実現しました。ぜひ、ご家族お揃いでお越しください。

住まいの何でも相談会

建て替え・資金計画など
ご相談ください。



**クリスマス
プレゼント!**

和モダンの家

フロアいっぱいに広がる22畳のLDKは、7人家族に嬉しいゆとりあふれるふれあいの場です。和室には琉球畳を使用し、建具は和モダンなデザインです。

**耐震等級4
省エネルギー
対策等級4**



構造は耐震等級4、省エネルギー4、可変性、維持管理・更新の容易性に、優れており、長期優良住宅に対応しています。

エコポイント住宅

省エネ基準を満たす外壁・窓等を有する木造住宅で、最大30万ポイント(30万円相当)がもらえます。全窓LOW-E複層ガラス使用。

省令準耐火構造標準

火災に強いだけでなく、火災保険料が軽減される他、住宅ローンの融資額や金利の優遇措置を受けることができます。

IHクッキングヒーター

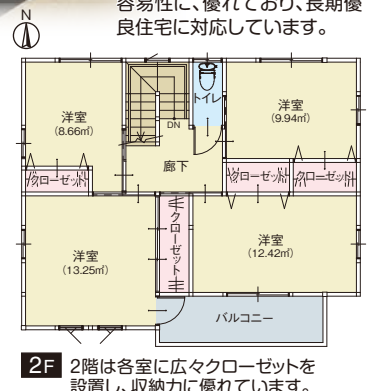
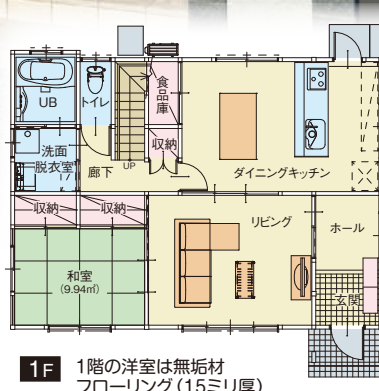
火を使わないので、火事や火傷の危険が少なく、表面が平らなので掃除もラクラク。

エコキュート

月々の電気代は、約1500円で、家計にも優しいです。



ご家族の会話が弾む、くつろぎとゆとりのLDK。フローリングは無垢板(15mm厚)



5LDK

施工面積

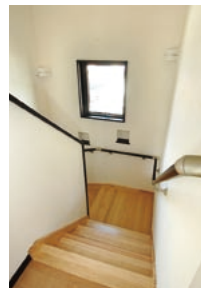
136.15㎡(41.18坪)

■1F床面積: 73.22㎡(22.14坪)
■2F床面積: 61.27㎡(18.53坪)
■延床面積: 134.49㎡(40.68坪)
■建築面積: 74.88㎡(22.65坪)

タンクレストイレで、スッキリとした空間に。



親子でゆったり入れる広々浴室、お子様といろんな話が出そうです。



リビングにいるご家族と会話を楽しみながら調理ができます。

設計・施工/住宅・事務所・店舗・倉庫・リフォーム・エクステリア・下水道工事
有限会社 タナカ建築企画

佐賀県三養基郡みやき町大字白壁1987番地(豆津) TEL0942-89-1613 FAX0942-89-1614

お問い合わせ

TEL0942-89-1613

気になる施工実績はホームページから! <http://www.tanaka-kenchiku-kikaku.com>

タナカ建築企画

検索

タナカ建築企画のおすすめマイホームプラン

省令準耐火構造標準・エコポイント・オール電化・IHクッキングヒーター・エコキュート

建築用地
ご希望の方、
ご紹介いたします！
お気軽にお電話ください

生活しやすい、人気の平屋。
ご夫婦二人暮らしに。

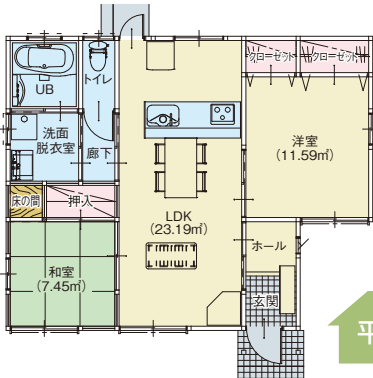
自由
設計

2LDK
木造規格住宅

施工面積
62.09㎡(18.78坪)
■1F床面積：61.27㎡(18.53坪)
■2F床面積：61.27㎡(18.53坪)
■延床面積：122.54㎡(37.06坪)
■建築面積：62.09㎡(18.78坪)



完成イメージパース



平屋建て

建物本体価格
790万円(税込)

お支払例 月々**27,645円**
1.6%銀行住宅ローン/当初10年固定30年月々支払い
頭金0円/ボーナス払無し

広々ゆとりのLDKで、家族の
会話が弾みます。

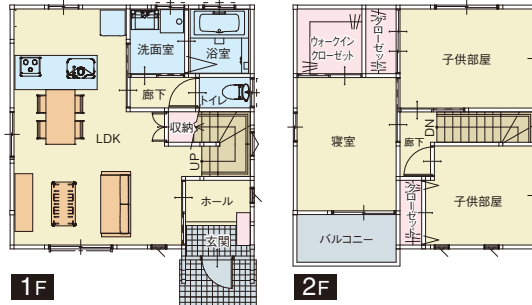
自由
設計

3LDK
木造規格住宅

施工面積
90.23㎡(27.29坪)
■1F床面積：43.86㎡(13.26坪)
■2F床面積：40.64㎡(12.29坪)
■延床面積：84.50㎡(25.56坪)
■建築面積：45.06㎡(13.63坪)



完成イメージパース



建物本体価格
930万円(税込)

お支払例 月々**32,544円**
1.6%銀行住宅ローン/当初10年固定30年月々支払い
頭金0円/ボーナス払無し

リビングと和室を一体的に
使用できるゆったりスペース

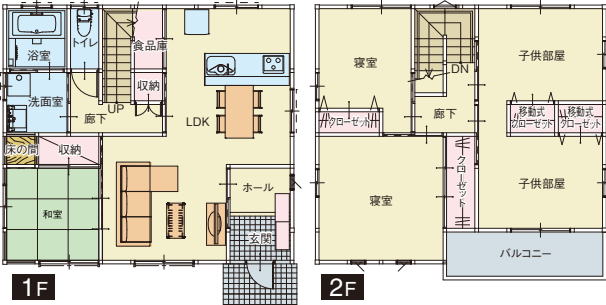
自由
設計

5LDK
木造規格住宅

施工面積
121.47㎡(36.74坪)
■1F床面積：59.62㎡(18.03坪)
■2F床面積：55.48㎡(16.78坪)
■延床面積：115.10㎡(34.81坪)
■建築面積：59.62㎡(18.35坪)



完成イメージパース



建物本体価格
1,180万円(税込)

お支払例 月々**41,292円**
1.6%銀行住宅ローン/当初10年固定30年月々支払い
頭金0円/ボーナス払無し

標準仕様

■構造/在来木造・省令準耐火構造 ■基礎/鉄筋コンクリートベタ基礎
■外壁/サイディングボード:t=15 金具留工法・通気工法
■屋根/三州洋瓦葺・ゴムアスルーフィング(全面釘打)
■アルミサッシ/デュオPG(ペアガラス)全面網戸付き
■軒天/化粧板・省令準耐火仕様
■断熱/床:スタイロフォーム:t=30壁天井:ロックウール50m/m入
■床/1F:根太+ラージ合板:t=12+テックスフローア:t=12
2F:ラージ合板 t=24+テックスフローア:t=12
■内壁/石膏ボード:t=12.5※一部コンパネ:t=12(省令準耐火対応)
■天井/石膏ボード:t=9.5

■各設備機器/エコキュート:370L(エコオート)・
スタイルプラット対応システムキッチン:L=2250
天板人造大理石・IHヒーター・換気シロッコファン・
ユニットバス(16-16)カラリ床・換気乾燥・暖房
■電気工事/エアコンコンセント・コンセント・スイッチ・全室標準照明器取付・
TVインターホン(カラー)・屋外引込申請 一次側含む
■給排水工事/屋内・給水・排水・給湯配管工事 器具接続まで
■附帯工事/シロアリ処理・カーテンレール含む:玄関収納・物干し1カ所付き
■確認申請/証紙代・検査費・図面書類作成費・地盤調査・10年保証保険含む
広告有効期限 平成23年1月末日

別途オプション工事

□地盤が悪い場合の地盤補強費 □水道が宅地内にない場合・道路より引込費・市加入金 □カーテン
□エアコン □屋外給排水・建物外側・雨水排水 □アンテナ工事/UHF・BS又はくーみん
□外構工事/敷地周囲のブロック積・フェンス等・車庫土間コンクリート・門柱・カーポート・テラス等・植栽
□長期優良住宅対応(30万のエコポイント付き)※システム壁断熱パネルに対応
□フラット35・フラット35S対応できます。

別途経費

表示登記費・保存登記費・借入の場合抵当権設定費・火災保険・契約印紙代
銀行借入時保証料等手続き費用・買入時の取得税(土地建物)・毎年の固定資産税(土地建物)

タナカ建築企画 施工例



オール電化・クロス張替・屋根葺替・塗り替え塗装工事・外壁張替

太陽光発電 セットプラン



太陽光発電システムをご希望の方は、
別途にセット価格をご用意しています。

浴室プラン システムバス



手すりの設置 **5,000**ポイント
浴室の段差解消 **5,000**ポイント
出入口幅の拡張 **25,000**ポイント
バリアフリー、手すりの取り付け、滑り止め等のリフォームで、高齢者や子どもの安全に配慮。浴室換気乾燥機、床暖房など、便利な機能も豊富です。

断熱性UP 防音性UP 結露抑制!



窓に窓をプラスするだけ!
1day Reform
エコリフォーム
対象
今ある窓に簡単後付け。
1戸あたり
上限30万ポイント

キッチンプラン



毎日の家事で利用する場所だからこそ、楽しく使い
勝手のいいキッチンにリフォームしませんか?

ガーデンルーム



「Zima(ジーマ)」「暖蘭物語」「フィリアII」の
ルームタイプおよび「cocoma(ココマ)」全機種

下水工事 引き込み



タナカ建築企画は、鳥栖市・みやき町・基山町の
指定下水道工事店です。
水洗便器・風呂・台所の流し等
からの汚水を受ける排水管、汚
水マス、宅内の排水汚水管
など、排水設備工事も弊社へ
おまかせください。

プチリフォームから大改造リフォームまで安心プラン

タナカ建築企画 住まいの展示場

お気軽に
ご来場
ください。



三善基郡みやき町大字白壁2276-1 ☎0942-89-1170
(ミスターマックス北茂安店北側)
■お問合せ受付時間/10:00~18:00 ■定休日/毎週火・水曜日